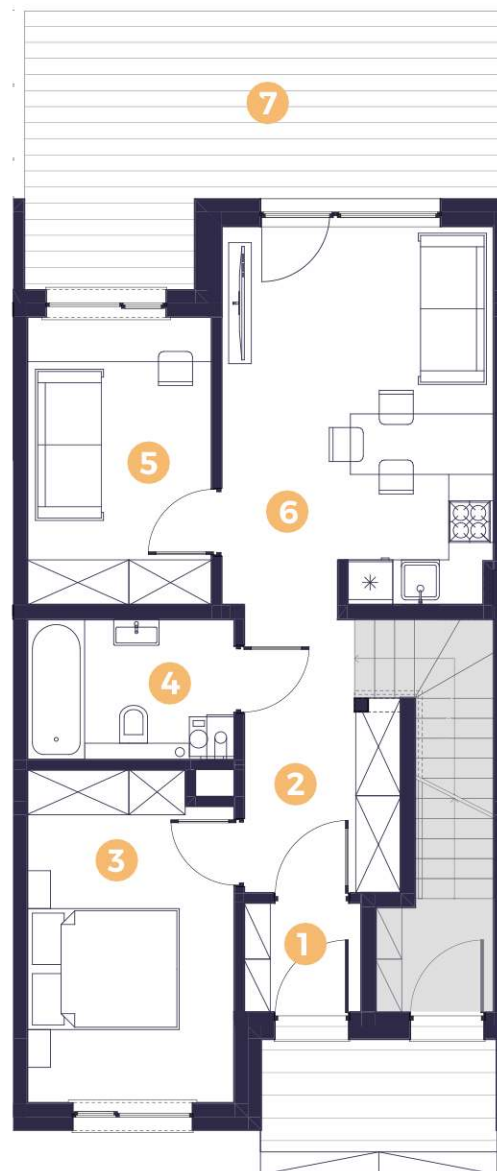




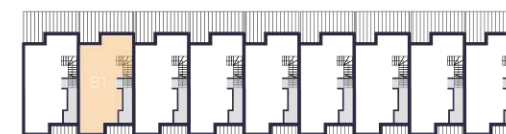
B1

piętro: 0
pokoi: 3
metraż: 54,69 m²



Powierzchnia

1.	Wiatrołap	2,19
2.	Hol	9,00
3.	Sypialnia	11,63
4.	Łazienka	5,00
5.	Pokój	9,17
6.	Salon z aneksem kuchennym	17,70
		54,69 m²
7.	Taras	18,54



www.janbox.eu

Niniejsza karta katalogowa została opracowana na podstawie projektu budowlanego, nie stanowi ona wiernego odwzorowania powstałego lokalu mieszkalnego. Karty mają jedynie służyć wskazaniu położenia projektowanych pomieszczeń lokalu. Powierzchnię lokalu obliczono w stanie wykończonym. Przedstawiona aranżacja pomieszczeń nie jest wiążąca, lecz ma znaczenie dla lokalizacji przebiegu instalacji. Na kolor beżowy zaznaczono ściany działowe możliwe do zdemontowania.