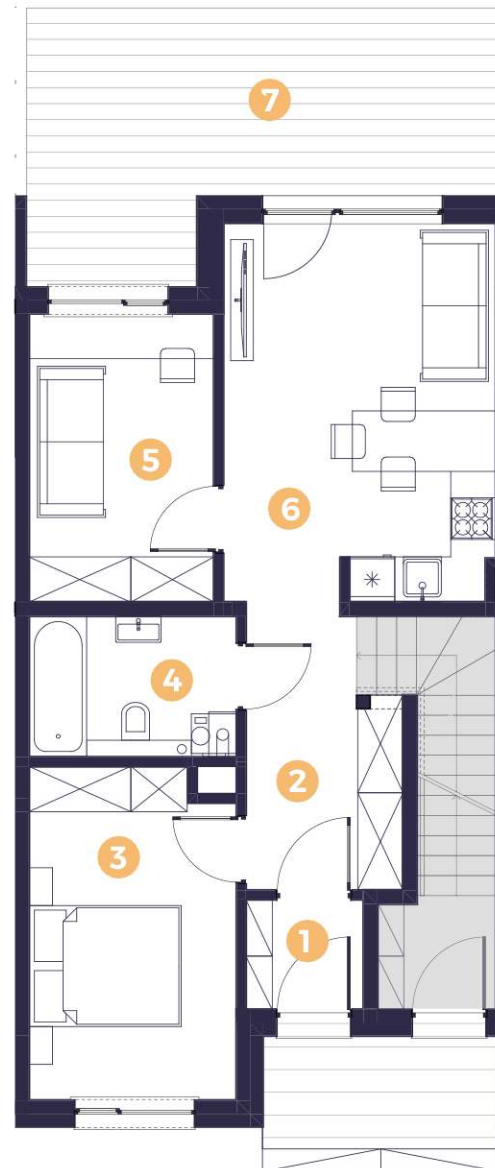




piętro: 0
pokoi: 3
metraż: 54,69 m²



Powierzchnia

1. Wiatrołap	2,19
2. Hol	9,00
3. Sypialnia	11,63
4. Łazienka	5,00
5. Pokój	9,17

6. Salon z aneksem kuchennym	17,70
------------------------------	-------

54,69 m²

7. Taras	18,54
----------	-------



www.janbox.eu

Niniejsza karta katalogowa została opracowana na podstawie projektu budowlanego, nie stanowi ona wiernego odwzorowania powstałego lokalu mieszkalnego. Karty mają jedynie służyć wskazaniu położenia projektowanych pomieszczeń lokalu. Powierzchnie lokalu obliczono w stanie wykończonym. Przedstawiona aranżacja pomieszczeń nie jest wiążąca, lecz ma znaczenie dla lokalizacji przebiegu instalacji. Na kolor beżowy zaznaczono ściany działowe możliwe do zdemontowania.