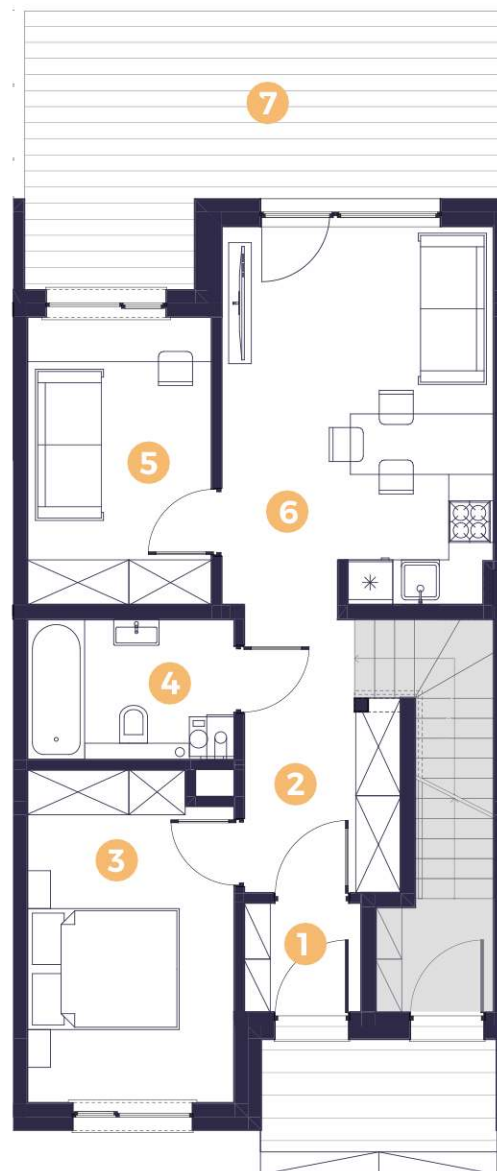




H1

piętro: 0
pokoi: 3
metraż: 54,69 m²



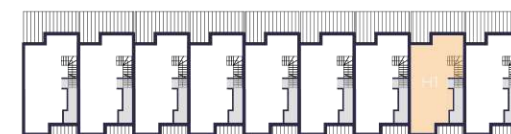
Powierzchnia

1.	Wiatrołap	2,19
2.	Hol	9,00
3.	Sypialnia	11,63
4.	Łazienka	5,00
5.	Pokój	9,17

6.	Salon z aneksem kuchennym	17,70
----	---------------------------	-------

54,69 m²

7.	Taras	18,54
----	-------	-------



www.janbox.eu

Niniejsza karta katalogowa została opracowana na podstawie projektu budowlanego, nie stanowi ona wiernego odwzorowania powstałego lokalu mieszkalnego. Karty mają jedynie służyć wskazaniu położenia projektowanych pomieszczeń lokalu. Powierzchnię lokalu obliczono w stanie wykończonym. Przedstawiona aranżacja pomieszczeń nie jest wiążąca, lecz ma znaczenie dla lokalizacji przebiegu instalacji. Na kolor beżowy zaznaczono ściany działowe możliwe do zdemontowania.