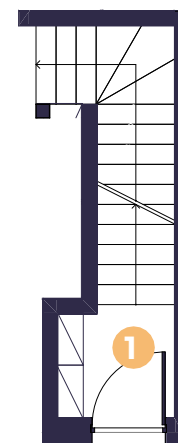
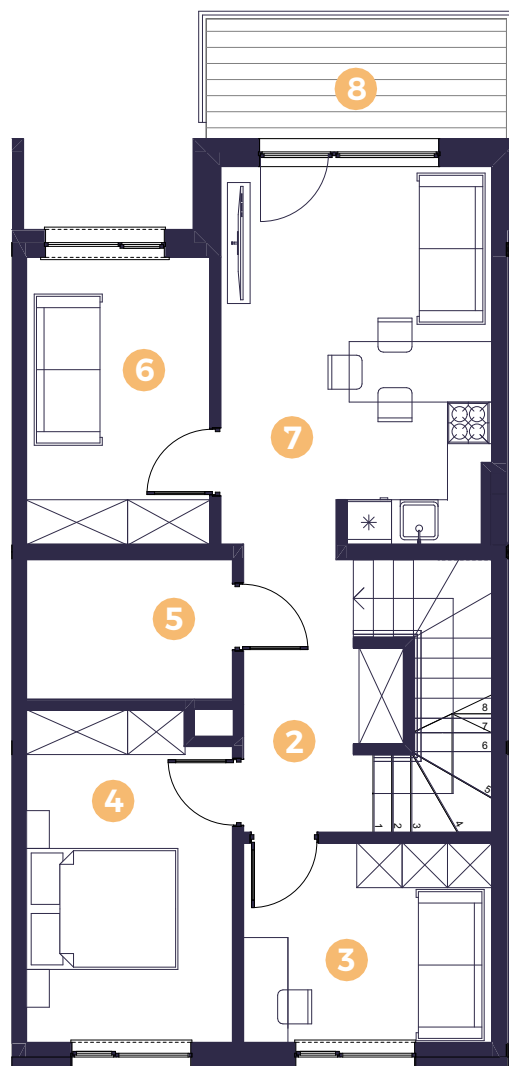


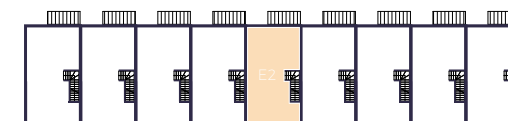


E2

piętro: 0
pokoi: 3
metraż: 63,52 m²



Powierzchnia		
1.	Wiatrołap	2,24
2.	Hol	6,33
3.	Pokój	8,63
4.	Sypialnia	11,63
5.	Łazienka	5,00
6.	Pokój	12,06
Salon z		
7.	aneksem kuchennym	17,63
		63,52 m²
8.	Balkon	6,29



www.janbox.eu

Niniejsza karta katalogowa została opracowana na podstawie projektu budowlanego, nie stanowi ona wiernego odwzorowania powstałego lokalu mieszkalnego. Karty mają jedynie służyć wskazaniu położenia projektowanych pomieszczeń lokalu. Powierzchnię lokalu obliczono w stanie wykończonym. Przedstawiona aranżacja pomieszczeń nie jest wiążąca, lecz ma znaczenie dla lokalizacji przebiegu instalacji. Na kolor beżowy zaznaczono ścianki działowe możliwe do zdemontowania.