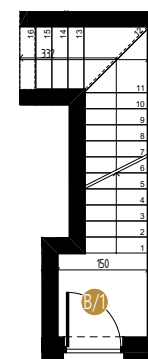


PODDASZE



1 PIĘTRO



PARTER

6B parter, piętro, poddasze
pokoi: 3
metraż: 80,97 m²

Powierzchnia budynku 80,97m²

Parter	2,03 m ²	2,03 m ²
	pow. użyt.	pow. podł.

B\1. WIATROŁAP	2,03	2,03
----------------	------	------

Piętro	59,69 m ²	59,69 m ²
	pow. użyt.	pow. podł.

B\2. HOL	5,02	5,02
----------	------	------

B\3. GARDEROBA	8,72	8,72
----------------	------	------

B\4. POM. GOSP.	11,35	11,35
-----------------	-------	-------

B\5. ŁAZIENKA	4,67	4,67
---------------	------	------

B\6. SALON Z ANEKSEM	29,93	29,93
----------------------	-------	-------

B\7. BALKON		5,76
-------------	--	------

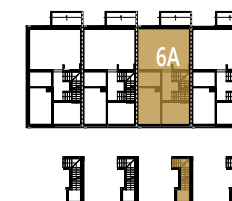
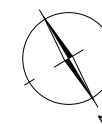
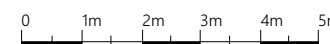
Poddasze	19,25 m ²	62,32 m ²
	pow. użyt.	pow. podł.

B\8. POKÓJ	7,97	30,46
------------	------	-------

B\9. ŁAZIENKA	5,47	5,98
---------------	------	------

B\10. POKÓJ	2,18	21,53
-------------	------	-------

B\11. HALL	3,63	4,35
------------	------	------



Niniejsza karta katalogowa została opracowana na podstawie projektu budowlanego, nie stanowi ona wiernego odwzorowania powstałego lokalu mieszkanego. Karty mają jedynie służyć wskazaniu położenia projektowanych pomieszczeń lokalu. Powierzchnię lokalu obliczono w stanie wykończonym. Przedstawiona aranżacja pomieszczeń nie jest wiążąca, lecz ma znaczenie dla lokalizacji przebiegu instalacji. Prezentowane wizualizacje służą wyłącznie do celów prezentacyjnych i nie stanowią oferty w rozumieniu kodeksu cywilnego. Podczas realizacji niektóre elementy mogą ulec zmianie.