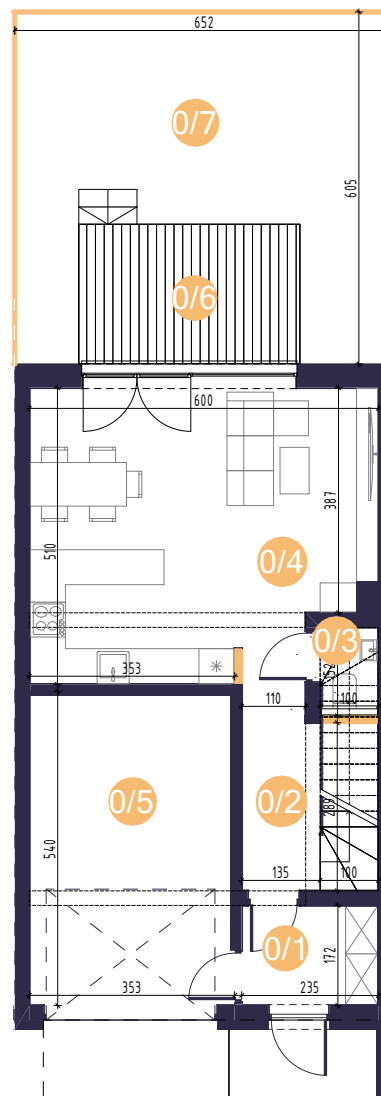


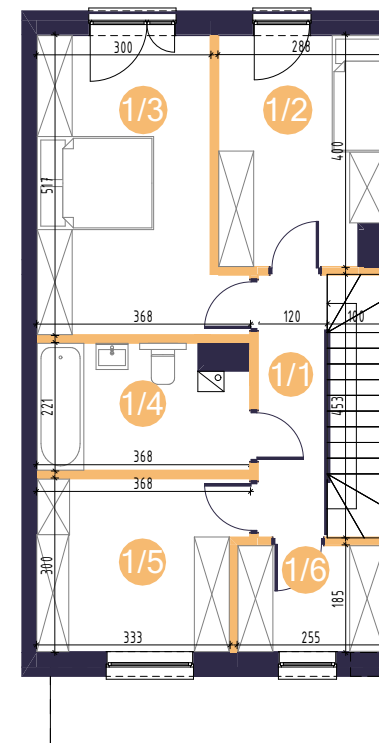


M2

parter + piętro
pokoi: 3
metraż: 110,94 m²



parter



piętro

Parter

Powierzchnia mieszkalna		
	pow. użytkowa [m ²]	pow. podłogi [m ²]
0/1. Wiatrołap	3,92	3,92
0/2. Hol	5,34	7,67
0/3. Toaleta	1,04	1,45
0/4. Salon + aneks	27,79	27,79
	38,09 m ²	40,83 m ²

Powierzchnia garażu

0/5. Garaż	18,31	18,31
	56,40 m ²	59,14 m ²
0/6. Taras		9,12
0/7. Ogródek		39,45

Piętro

	pow. użytkowa [m ²]	pow. podłogi [m ²]
1. Korytarz	5,33	5,33
2. Pokój	10,98	10,98
3. Pokój	15,96	15,96
4. Łazienka	7,53	7,53
5. Pom. gospodarcze	10,15	10,15
6. Garderoba	4,59	4,59
	54,54 m ²	54,54 m ²

