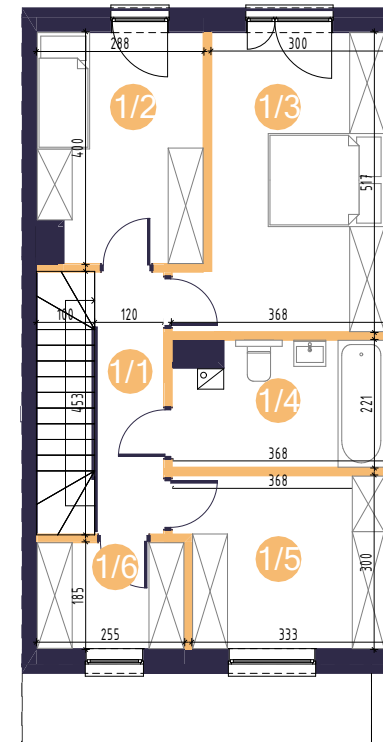


parter



piętro

M3

parter + piętro
pokoi: 3
metraż: 110,94 m²

Parter

	Powierzchnia mieszkalna	
	pow. użytkowa [m ²]	pow. podłogi [m ²]
0/1. Wiatrołap	3,92	3,92
0/2. Hol	5,34	7,67
0/3. Toaleta	1,04	1,45
0/4. Salon + aneks	27,79	27,79
	38,09 m ²	40,83 m ²

Powierzchnia garażu

0/5. Garaż	18,31	18,31
	56,40 m ²	59,14 m ²
0/6. Taras		9,12
0/7. Ogródek		39,45

Piętro

	pow. użytkowa [m ²]		pow. podłogi [m ²]	
	pow. użytkowa [m ²]	pow. podłogi [m ²]	pow. użytkowa [m ²]	pow. podłogi [m ²]
1/1 Korytarz	5,33	5,33		
1/2 Pokój	10,98	10,98		
1/3 Pokój	15,96	15,96		
1/4 Łazienka	7,53	7,53		
1/5 Pom. gospodarcze	10,15	10,15		
1/6 Garderoba	4,59	4,59		
	54,54 m ²	54,54 m ²		

