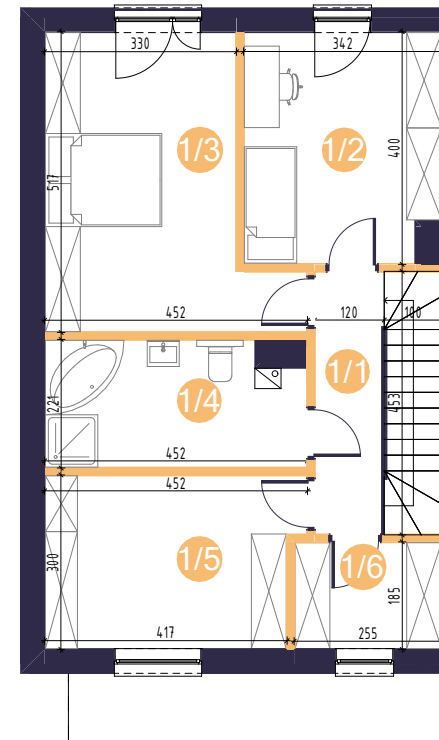


parter



piętro

M4

parter + piętro
pokoi: 3
metraż: 128,21 m²

Parter

Powierzchnia mieszkalna

	pow. użytkowa [m ²]	pow. podłogi [m ²]
0/1. Wiatrołap	3,92	3,92
0/2. Hol	5,34	7,67
0/3. Toaleta	1,04	1,45
0/4. Salon + aneks	32,05	32,05
	42,35 m ²	45,09 m ²

Powierzchnia garażu

0/5. Garaż	22,77	22,77
	65,12 m ²	67,86 m ²
0/6. Taras		9,12
0/7. Ogródek		97,02

Piętro

	pow. użytkowa [m ²]	pow. podłogi [m ²]
1/1 Korytarz	5,33	5,33
1/2 Pokój	13,11	13,11
1/3 Pokój	18,05	18,05
1/4 Łazienka	9,36	9,36
1/5 Pom. gospodarcze	12,65	12,65
1/6 Garderoba	4,59	4,59
	63,09 m ²	63,09 m ²

